



Solução RFID que Garante Rastreabilidade

Solução da ACURA Global para Automação das Docas de Expedição

Solução RFID para logística que garante que os pedidos sejam entregues corretamente aos clientes

A MIRVI BRASIL foi criada em 1.999 para atender ao mercado nacional e sul-americano no fornecimento de tampas plásticas de alta qualidade, principalmente para a indústria alimentícia, implantando no Brasil toda a tecnologia de sua matriz Betapack. A MIRVI BRASIL tem capacidade instalada para produção de 160 milhões de tampas plásticas / mês, atualmente atendendo aos mercados óleo, vinagre e temperos. A MIRVI BRASIL conta com um departamento exclusivo I+D, Inovação e Desenvolvimento, voltado para atender as necessidades de cada cliente. Por estes e outros tantos motivos é que a MIRVI BRASIL é considerada líder no mercado de tampas plásticas para óleo, sendo hoje a maior do ramo na América Latina. Os próximos investimentos serão dedicados aos segmentos água mineral e refrigerante.

MIRVI BRASIL
PROJETOS, APLICAÇÕES
E FABRICAÇÃO DE TAMPAS PLÁSTICAS

Visão Geral

Problema: Falhas em
ende-reçamento de produtos e
produtividade baixa.

Solução: Utilização de tags
RFID para endereçamento
possibilitou uma drástica
redução das falhas do processo
logístico.

Vantagens: Solução RFID de
logística que garante
rastreadabilidade.

Benefícios: As falhas de
endereçamento de produtos
diminuíram para menos de 1%,
o nível de confiança no ERP
aumentou significativamente, o
tempo para organização e
expedição de cargas diminuiu
de 30 a 40%.

Público Alvo: Logística.



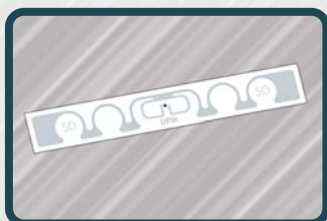
Produtos para a Solução



500.320 - Coletor de Dados Smart AT-870

O SmartAT-870 fornece a capacidade de combinar várias funções em uma única solução robusta e rentável. Da leitura de códigos de barras a etiquetas RFID com conectividade para celular e wireless, o SmartAT-870 transfere dados do campo de trabalho até o seu escritório.

Para mais informações sobre esse produto, [clique aqui](#).



500.495 - AcuTag UHF ShortDipole

O AcuTag UHF ShortDipole é ideal para diversos ambientes pois pode trabalhar com grande eficiência em grande parte das superfícies aplicadas, exceto metálicas. Apresenta grande desempenho para identificação de paletes, pacotes e itens.

Para mais informações sobre esse produto, [clique aqui](#).

Sobre a Solução

Desafio Proposto: Apontamento de produtos era realizado através de etiquetas de códigos de barras, o ERP gerava o endereço destino no armazém e então o operador levava até o endereço destino e armazenava. Esse processo apresentava falhas pois não havia nenhuma checagem se o operador armazenava o produto no endereço correto, por isso tinham entre 10 a 20% de erros no endereçamento de produtos. No momento do faturamento isso representava atrasos e aumento de uso de mão de obra para localizar os produtos endereçados incorretamente.

Equipamentos: Coletor de Dados AT-870 e tags UHF ShortDipole.

Diferenciais / Melhorias Práticas: No momento do apontamento e embalagem do produto cada pallet recebe um tag rfid que é gravado com as informações de lote e

sublote do pallet que é enviado ao ERP da TOTVS. O endereçamento no armazenamento passou a ser realizado com o coletor AT780 que assegura a correta manutenção do estoque de pallets. Foi feita a integração com o ERP da TOTVS que compara os endereços utilizados com os que foram indicados para os produtos emitindo um relatório de checagem com possíveis erros a serem corrigidos. No momento da expedição o ERP gera uma lista de tags a serem carregados e envia essa lista para o middleware do nosso Sistema de Automação das Docas de Expedição que controla o portal da doca selecionada para a nota fiscal em expedição.

Ganhos / Benefícios: As falhas de endereçamento de produtos diminuíram para menos de 1%, o nível de confiança no ERP aumentou significativamente e o tempo para organização e expedição de cargas diminuiu de 30 a 40%.

A ACURA tem como foco de atuação o mercado de Identificação em geral, com ênfase na RFID (Identificação por Radiofrequência), provendo RFID Tags (Transponders), Cartões de Proximidade, Leitores RFID e Coletores de Dados.

Para saber mais sobre essa e outras soluções ACURA, visite www.ACURAGLOBAL.com

e-mail: sales@acuraglobal.com | Tel.: +55 11 3028-4600 | www.ACURAGLOBAL.com